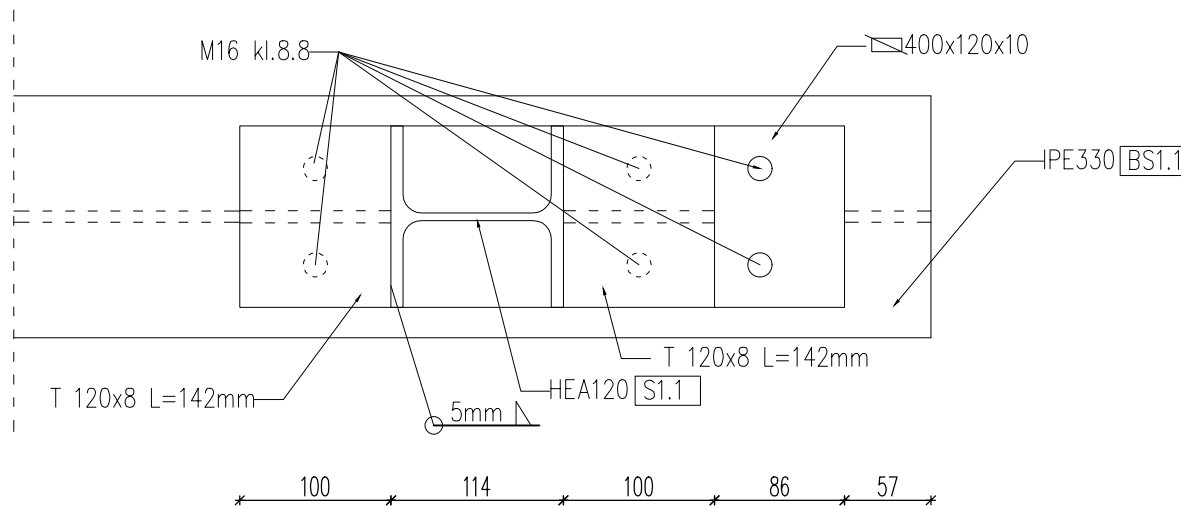


PRZĘKRÓJ 1-1
SKALA 1:5



Nr	Opis elementu	Ilość w 1 el.	Ilość łącznie	Długość	Masa	Masa el.	Masa łącznie	Dodatkowe uwagi
		[szt.]	[szt]	[mm]	[kg/m3]	[kg]	[kg]	
1	400x120x10	1	16	400	7850	3,77	60,29	Stal gatunku S275.
2	T120x8	2	32	142	7850	1,32	42,38	Element ocynkować

UWAGA!

W miejscu oparcia rygli dachowych stosować podporę przegubowo – przesuwą (otwory podłużne owalne) na jednym końcu belki oraz przegubowo – nieprzesuwą (otwory okrągłe) na drugim końcu belki ze względu na pracę termiczno – skurczową stali.

TEMAT: PROJEKT ZADASZONEGO BOKSU O POW. MAX. 600m2 WRAZ WYMIANĄ POSADZKI NA TERENIE ZGO w PUKININIE	
TYTUŁ: SZCZEGÓŁ "A". POŁĄCZENIE SŁUPA SKRAJNEGO Z RYGŁEM DACHOWYM	
ADRES: Pukinin 140, 96–200 Rawa Mazowiecka	
BRANŻA: KONSTRUKCJA	SKALA: 1:5
PROJEKTANT: mgr inż. Stanisław Keller uprawnienia konstrukcyjno – budowlane nr ewid. 40/94/WŁ, 229/83/WML, uprawnienia architektoniczne nr ewid. 5897/16/U/C	DATA: IX.2024
	NR RYSUNKU: K19
OPRACOWANIE: mgr inż. Joanna Urbaniak	